

## FUENTES DE FINANCIACIÓN PÚBLICAS Y PRIVADAS DE INICIATIVES SOLIDÀRIES EN EL EJERCICIO 2025

### FINANCIACIÓN PÚBLICA 2025

FINANCIADOR		PROGRAMA	COLECTIVO	OBJETIVO	IMPORTE
GOBIERNO DE ESPAÑA	Ministerio de Derechos Sociales, consumo y Agenda 2030	ACOMPANAMIENTO JUVENIL PARA LA INSERCIÓN SOCIAL Y LABORAL <u>CONVENIO</u>	Personas reclusas y exreclusas.	Generar acompañamiento y seguimiento sociolaboral de personas jóvenes internas que les permitan iniciar procesos de inserción en la sociedad y les facilite la transición hacia la libertad.	26.838,03€
	Vicepresidencia y Conselleria de Servicios	CENTRO DE DÍA DE MENORES DE INSERCIÓN SOCIOLABORAL "ACOLLIDA"	Menores en situación de exclusión social	Posibilitar un desarrollo armónico y global de los/as menores desfavorecidos/as, partiendo de sus propias potencialidades y favoreciendo la adquisición de estrategias personales que permitan comportamientos y actitudes adecuadas para su incorporación social, educativa y laboral.	341.000€
GENERALITAT VALENCIANA	Sociales, Igualdad y Vivienda	CAP ENFORA	Personas reclusas y exreclusas	Generar un marco de referencia estable que recoja todas las actuaciones que tienen como finalidad favorecer la inclusión social y laboral de las personas reclusas y exreclusas.	45.905,73€

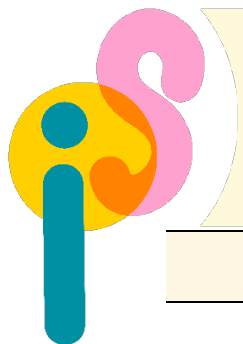


# INICIATIVES SOLIDÀRIES

## DECLARADA DE UTILIDAD PÚBLICA ESCUELA DE SEGUNDA OPORTUNIDAD

C/ Antonio Ballester Vilaseca, 2 bajo  
46018 · Valencia tlf: 96 385 93 30  
associacio@iniciativessolidaries.com

FINANCIADOR	PROGRAMA	COLECTIVO	OBJETIVO	IMPORTE
GENERALITAT VALENCIANA	CENTRO DE INFORMACIÓN JUVENIL PENITENCIARIO (IVAJ) <u>CONVENIO</u>	Personas privadas de libertad	Crear un servicio de información juvenil estable en el ámbito penitenciario a través de la formación y capacitación de un grupo de personas internas.	100.000 €
	"PUJA'T": ITINERARIOS SOCIOLABORALES DE MEJORA DE LA EMPLEABILIDAD DE JÓVENES EN SITUACIÓN DE EXCLUSIÓN SOCIAL.	Jóvenes en situación de exclusión social y personas reclusas y exreclusas.	Desarrollar las estrategias personales necesarias para mejorar su empleabilidad, y que puedan acceder a otros servicios de calidad que faciliten la protección social y así favorecer su inclusión activa y plena.	53.571,43€
	DESEMBOLIC: PROGRAMA EDUCATIVO DE SEGUIMIENTO, APOYO Y ACOMPAÑAMIENTO A ADOLESCENTES EN EXCLUSIÓN SOCIAL.	Infancia y adolescencia	Promover la inclusión social a través de espacios educativos formales e informales que impulsan tanto el desarrollo de competencias socioprofesionales como psicosociales, favoreciendo su participación y positiva en la sociedad.	10.854,46€
	TENEMOS DERECHO. PROGRAMA DE PROMOCIÓN DE LOS DERECHOS DE LA INFANCIA	Infancia y adolescencia	Sensibilizar a niños, niñas y adolescentes y así como a la comunidad en la importancia de la promoción y divulgación de los derechos de la infancia.	3.2014,54€ 15.782,88€
	CON-VIURE: COMPETENCIAS PSICOSOCIALES PARA LA INSERCIÓN SOCIAL Y EDUCATIVA DE JÓVENES EN EXCLUSIÓN SOCIAL	Jóvenes en riesgo de exclusión social.	Impulsar actividades dirigidas a jóvenes en situación de pobreza y exclusión social, a través de la educación formal y no formal, favoreciendo el desarrollo integral mediante la adquisición de valores, actitudes y conocimientos básicos que contribuyan a su inserción socio laboral y educativa atendiendo las diferentes etapas de la persona.	83.759,77€ 9.4963,92€



# INICIATIVES SOLIDÀRIES

## DECLARADA DE UTILIDAD PÚBLICA ESCUELA DE SEGUNDA OPORTUNIDAD

C/ Antonio Ballester Vilaseca, 2 bajo  
46018 · Valencia tlf: 96 385 93 30  
associacio@iniciativessolidaries.com

FINANCIADOR		PROGRAMA	COLECTIVO	OBJETIVO	IMPORTE
GENERALITAT AT VALENCIANA	Vicepresidencia y Conselleria de Servicios Sociales, Igualdad y Vivienda	Con responsabilidad: prevención y autocuidado"	Familias	Generar un marco de acompañamiento a las familias que se encuentren en contextos de especial dificultad y vulnerabilidad mediante actuaciones que faciliten la inserción social y laboral y promuevan la corresponsabilidad..	8.722,71 € 16.226,21€
		ACOMPANIAMIENTO Y ORIENTACIÓN FAMILIAR: ESCUELA DE FAMILIAS	Familias	Dotar a la unidad familiar de habilidades y destrezas, por medio del asesoramiento y transmisión de habilidades concretas de organización de la vida cotidiana, de cuidado y educación de los hijos e hijas, que permitan un funcionamiento autónomo y que garantice la inserción socio-comunitaria.	6.720,15 €
		PASOS MUJER	Mujeres en exclusión social	Facilitar el empoderamiento y la autonomía de proporcionando procesos de desarrollo psicosocial, información, orientación, asesoramiento y formación, que reduzcan las desigualdades de género.	4.781,45 €
		CONDUCIENDO HACIA LA IGUALDAD	Mujeres en exclusión social	Mejorar la empleabilidad mujeres en situación de riesgo de exclusión social, a través de la obtención del permiso de conducir, favoreciendo así su incorporación al mundo laboral	5.365,79 €
		Con responsabilidad: prevención y autocuidado"	Mujeres en exclusión social	Fomentar la conciliación de la vida personal, familiar y laboral y/o actuaciones que fomenten la corresponsabilidad	7.433,50€
		APOYO A LAS NECESIDADES BÁSICAS DE EMERGENCIA SOCIAL	Jóvenes en situación de exclusión social y sus familias.	Facilitar los procesos de inserción laboral mediante el apoyo para poder afrontar la cobertura de las necesidades básicas como son: la vivienda, la alimentación, la higiene, la educación y los suministros del hogar (incluyendo el acceso a la conectividad).	7.473,17 €

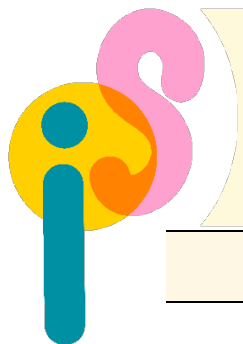


# INICIATIVES SOLIDÀRIES

**DECLARADA DE UTILIDAD PÚBLICA  
ESCUELA DE SEGUNDA OPORTUNIDAD**

C/ Antonio Ballester Vilaseca, 2 bajo  
46018 · Valencia tlf: 96 385 93 30  
associacio@iniciativessolidaries.com

FINANCIADOR		PROGRAMA	COLECTIVO	OBJETIVO	IMPORTE
GENERALITAT VALENCIANA	Vicepresiden cia y Conselleria de Servicios Sociales, Igualdad y Vivienda	ROMPIENDO BARRERAS: APOYO SOCIAL Y BÚSQUEDA DE RECURSOS	Jóvenes en riesgo de exclusión social	Facilitar y proporcionar apoyo para la búsqueda de recursos personales en aspectos sociales, formativos, laborales, educativos, asistenciales, de salud y económicos, dirigido a mejorar la situación de vulnerabilidad.	4.656,21 €
		ITINERARIOS DE TRANSICIÓN A LA VIDA AUTÓNOMA	Jóvenes en riesgo de exclusión social.	Crear Itinerarios Individuales de información-formación y empleo que contribuyan al crecimiento y desarrollo personal.	42.214,79 €
		ITINERARIOS INTEGRALES DE EMPLEO PARA PERSONAS EN SITUACIÓN O RIESGO DE EXCLUSIÓN SOCIAL	Jóvenes en riesgo de exclusión social.	Mejorar la empleabilidad y la inserción laboral desarrollando itinerarios integrales individualizados, facilitando la conexión entre las personas beneficiarias y el tejido empresarial, vinculando la integración sociolaboral con la cohesión y responsabilidad social de empresas y la sociedad en general.	27.102,43 €

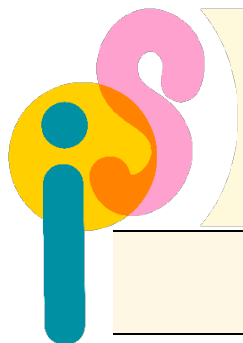


# INICIATIVES SOLIDÀRIES

**DECLARADA DE UTILIDAD PÚBLICA  
ESCUELA DE SEGUNDA OPORTUNIDAD**

C/ Antonio Ballester Vilaseca, 2 bajo  
46018 · Valencia tlf: 96 385 93 30  
associacio@iniciativessolidaries.com

FINANCIADOR		PROGRAMA	COLECTIVO	OBJETIVO	IMPORTE
GENERALITAT VALENCIANA	Vicepresiden cia Segunda y Conselleria de Servicios Sociales, Igualdad y Vivienda	BRUIXOLA: ORIENTACIÓN E INTEGRACIÓN SOCIOLABORAL DE PERSONAS MIGRANTES	Personas migrantes en situación de exclusión social	Generar un marco de acompañamiento para las personas migrantes que faciliten su integración socio-laboral así como los procesos de acogida e inclusión.	8.270,68 €
		CAMINANDO HACIA LA INCLUSIÓN: APOYO A LA INTERVENCIÓN DE PERSONAS VOLUNTARIAS	Voluntariado de la entidad	Sensibilizar a la población en general sobre la importancia de la participación en los programas de intervención desarrollados en la entidad y generar un marco estable de intervención con las personas voluntarias.	6.879,79 €
		EQUIPAMIENTO PARA CENTROS DE SEGUNDA OPORTUNIDAD DE JÓVENES EN SITUACIÓN DE ALTA VULNERABILIDAD SOCIAL	Jóvenes en riesgo de exclusión social.	Adquirir equipamiento necesario para la realización de actividades formativas de las distintas familias profesionales.	12.768,43 €
		EQUIPAMIENTO PARA EL CENTRO DE DIA ACOLLIDA	Menores en situación de exclusión social	Fortalecer la calidad del servicio que se presta a las personas jóvenes que participan en su día a día.	29.809,96€



# INICIATIVES SOLIDÀRIES

**DECLARADA DE UTILIDAD PÚBLICA  
ESCUELA DE SEGUNDA OPORTUNIDAD**

C/ Antonio Ballester Vilaseca, 2 bajo  
46018 · Valencia tlf: 96 385 93 30  
associacio@iniciativessolidaries.com

FINANCIADOR		PROGRAMA	COLECTIVO	OBJETIVO	IMPORTE
GENERALITAT VALENCIANA	Vicepresidencia Segunda y Conselleria de Servicios Sociales, Igualdad y Vivienda	PROGRAMA D'ACOMPANYAMENT A PERSONES MIGRANTS "BRUIXOLA"	Personas migrantes en situación de exclusión social	Generar un marco de acompañamiento para las personas migrantes que faciliten su integración social así como los procesos de emancipación e inclusión.	11.788,22€
		SENSIBILIZACIÓN Y FORMACIÓN PARA LA ACCIÓN DEL VOLUNTARIADO SOCIAL EN EL ÁMBITO DEL/LA MENOR.	Voluntariado.	Ofrecer a las personas voluntarias sensibilización, formación, seguimiento y evaluación que facilite su participación y adecuada en la intervención con menores en situación de alto riesgo social.	15.000€





# INICIATIVES SOLIDÀRIES

**DECLARADA DE UTILIDAD PÚBLICA  
ESCUELA DE SEGUNDA OPORTUNIDAD**

C/ Antonio Ballester Vilaseca, 2 bajo  
46018 · Valencia tlf: 96 385 93 30  
associacio@iniciativessolidaries.com

FINANCIADOR		PROGRAMA	COLECTIVO	OBJETIVO	IMPORTE
GENERALITAT VALENCIANA	Vicepresidencia y Conselleria de Servicios Sociales, Igualdad y Vivienda	REFORMAS INTERIORES PARA LA MEJORA, ADAPTACIÓN, ADECUACIÓN Y REPARACIONES DE LAS INSTALACIONES CADISL.2023-2025	Adolescentes y jóvenes en situación de exclusión social	Mejorar y acondicionar las instalaciones del Centro de Atención Diurna de Intervención Sociolaboral.	47.366,31€
	Vicepresidencia y Conselleria de Servicios Sociales, Igualdad y Vivienda	C@p i cor: prevención de la desprotección de la infancia y adolescencia y fomento del buen trato	Infancia y adolescencia	Prevenir situaciones de desprotección en NNA frente a la violencia en redes sociales, adicciones, mediante la promoción de factores de protección psicosocial y la reducción de factores de riesgo, fomentando entornos seguros y relaciones basadas en el buen trato.	18.926,04€
	Conselleria de Educación, Universidades y Empleo	PROGRAMA DE FORMACIÓN BÁSICA PARA JÓVENES 24-25	Adolescentes y jóvenes en situación de exclusión social	Promover los procesos de aprendizaje y de conocimiento, desarrollo personal y social que permitan la obtención de graduado en ESO.	38.125,20€
	Conselleria de Educación, Universidades y Empleo	PROGRAMA CUALIFICACION BÁSICA ELECTROMECAÁNICA 25-26	Adolescentes y jóvenes en situación de exclusión social	Proporcionar itinerarios que posibiliten la integración a la vida autónoma de menores y jóvenes en situación de riesgo y/o exclusión social, incidiendo en la formación profesional adaptada, que faciliten el acceso a una inserción laboral inicial	42.850,50€
	Conselleria de Educación, Universidades y Empleo	COM VIURE/ CONVIURE: COMPETENCIAS PSICOSOCIALES PARA LA INTEGRACIÓN SOCIAL	Adolescentes y jóvenes en situación de exclusión social	Promover en jóvenes en situación de pobreza y/o exclusión social la adquisición de valores éticos y morales, hábitos saludables y competencias sociales que favorezcan su integración y participación en la sociedad, mediante acciones educativas que vinculen la educación formal y no formal.	4.572,48€



FINANCIADOR	PROGRAMA	COLECTIVO	OBJETIVO	IMPORTE
DIPUTACIÓN PROVINCIAL DE VALENCIA	AUTOCELA SOBRE RUEDAS: PROGRAMA DE EMPLEABILIDAD PARA JÓVENES EN SITUACIÓN DE EXCLUSIÓN SOCIAL	Jóvenes en situación de exclusión social.	Mejorar la empleabilidad de jóvenes en situación de exclusión social mediante la obtención del permiso de conducir B.	7.823,74€
	LIBERTAD CON EQUIDAD	Jóvenes en situación de exclusión social.	Sensibilizar y concienciar a los y las jóvenes en materia de igualdad de género para promover una reflexión que redunde en un cambio de actitudes y valores en el ámbito social.	3.234,72€

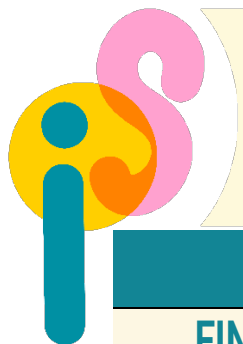




FINANCIADOR	PROGRAMA	COLECTIVO	OBJETIVO	IMPORTE
AYUNTAMIENTO DE VALENCIA	BONHÀBIT: "PREVENCIÓN Y DETECCIÓN DE CONDUCTAS ADICTIVAS"	Jóvenes de entre 15 y 25 años en situación de vulnerabilidad social	Prevenir o disminuir las conductas adictivas en jóvenes en riesgo de exclusión social a través de actividades informativas y de sensibilización desarrolladas en espacios alternativos.	4.087,11€
	ENDAVANT AMB LA PARTICIPACIÓ CIUTADANA. 30 ANYS	Jóvenes y personas socias de la entidad.	Crear estrategias y canales que fomenten la participación e implicación de socias y beneficiarias de la entidad, generando procesos participativos y trabajo en red, fomentando la igualdad y la propuesta de soluciones a las necesidades de los barrios en los que se trabajan. Además de llevar a cabo acciones que faciliten la formación de las personas socias y voluntarias en materia de promoción y participación.	2.904,55€
	<u>CONVENIO CELA</u>	Jóvenes en situación de vulnerabilidad social.	Desarrollar un programa de formación y ocupación para jóvenes en situación de riesgo de exclusión social con especiales dificultades de acceso al mundo laboral fomentando la formación personal y profesional.	46.640,00 €
	PROYECTO EMPODERAMIENTO PARA LA IGUALDAD. PROGRAMA PASOS MUJER	Mujeres en situación de riesgo y/o exclusión social	Facilitar el empoderamiento y la autoestima proporcionando procesos de desarrollo psicosocial, información, orientación, y asesoramiento, así como la mejora de su empleabilidad a través de itinerarios.	8.000,00 €



FINANCIADOR	PROGRAMA	COLECTIVO	OBJETIVO	IMPORTE
AYUNTAMIENTO DE VALENCIA	PUENTES HACIA LA INCLUSIÓN: PREVENCIÓN E INSERCIÓN SOCIAL	Jóvenes en situación de vulnerabilidad social.	Información, orientación y asesoramiento en aspectos sociales, formativos y/o laborales y económicos a jóvenes pertenecientes al ámbito de actuación de los Centro Municipal de Servicios Sociales de Valencia	15.299,24 €
	TALLERES HABILIDADES Y COMPETENCIAS BÁSICA "MECANÍZATE"	personas incluidas en programas  específicos de los servicios sociales	Potenciar la empleabilidad de las personas de cara a una futura inserción sociolaboral.	22.125,54
LABORA	Formación para Personas Desempleadas Mecánica (nivel I) 24-25	Jóvenes en situación de vulnerabilidad social.	Formar y capacitar profesionalmente dotando de las herramientas necesarias para desenvolverse en el mundo laboral, la formación técnica básica y la adquisición de los hábitos y normas de funcionamiento en un puesto de trabajo	35.640 €



### FINANCIACIÓN PRIVADA 2025

FINANCIADOR	PROGRAMA	COLECTIVO	OBJETIVO	IMPORTE
FUNDACIÓN CAIXABANK	PUENTES AL EMPLEO	Familias	Generar un marco de acompañamiento a las familias monoparentales en riesgo de exclusión que incidan en los contextos de especial dificultad y vulnerabilidad en los que se encuentran, promoviendo la inserción laboral, el empoderamiento y la igualdad de oportunidades.	4.000,00 €
FUNDACIÓN IBERDROLA	ABRIENDO PUERTAS: OPORTUNIDADES EDUCATIVAS Y FORMATIVAS PARA JÓVENES EN EXCLUSIÓN SOCIAL	Jóvenes en situación de vulnerabili d social.	Ofrecer itinerarios que posibiliten oportunidades educativas y formativas orientadas a la obtención de los requisitos necesarios para las empresas mejorando la empleabilidad y permitiendo acceder a puestos de trabajo estables y con condiciones dignas.	40.000,00€
FUNDACIÓN "LA CAIXA"	ABRIENDO PUERTAS: OPORTUNIDADES EDUCATIVAS Y FORMATIVAS PARA JÓVENES EN EXCLUSIÓN SOCIAL	Jóvenes en situación de vulnerabili d social.	Crear espacios educativos y formativos de manera que se facilite una mejora de la empleabilidad de personas jóvenes en situación de exclusión social mediante el diseño conjunto de itinerarios de acompañamiento formativos.	40.000,00€
LA CAIXA OFICINAS	OXIGENA-T 2.0:Cobertura de necesidades básicas de usuarias y habilitación de espacios para intervenir	Jóvenes en situación de vulnerabili d social.	Acompañar a las personas jóvenes en situación de especial vulnerabilidad en su proceso de inserción sociolaboral creando crear espacios educativos y formativos de manera que se facilite esa mejora de la empleabilidad de personas jóvenes en situación de exclusión social mediante el diseño conjunto de itinerarios de acompañamiento formativos.	5.000€



## FINANCIACIÓN PRIVADA - PREMIOS 2024

	PROGRAMA	COLECTIVO	OBJETIVO	IMPORTE
CAIXA POPULAR	PUENTES AL EMPLEO	Mujeres en riesgo de exclusión social	Promover la igualdad de oportunidades e impulsar la inserción laboral efectiva de familias monomarentales mediante el apoyo y la financiación de servicios de conciliación, junto con el desarrollo de actuaciones integrales orientadas a la mejora de la empleabilidad.	6.000€